

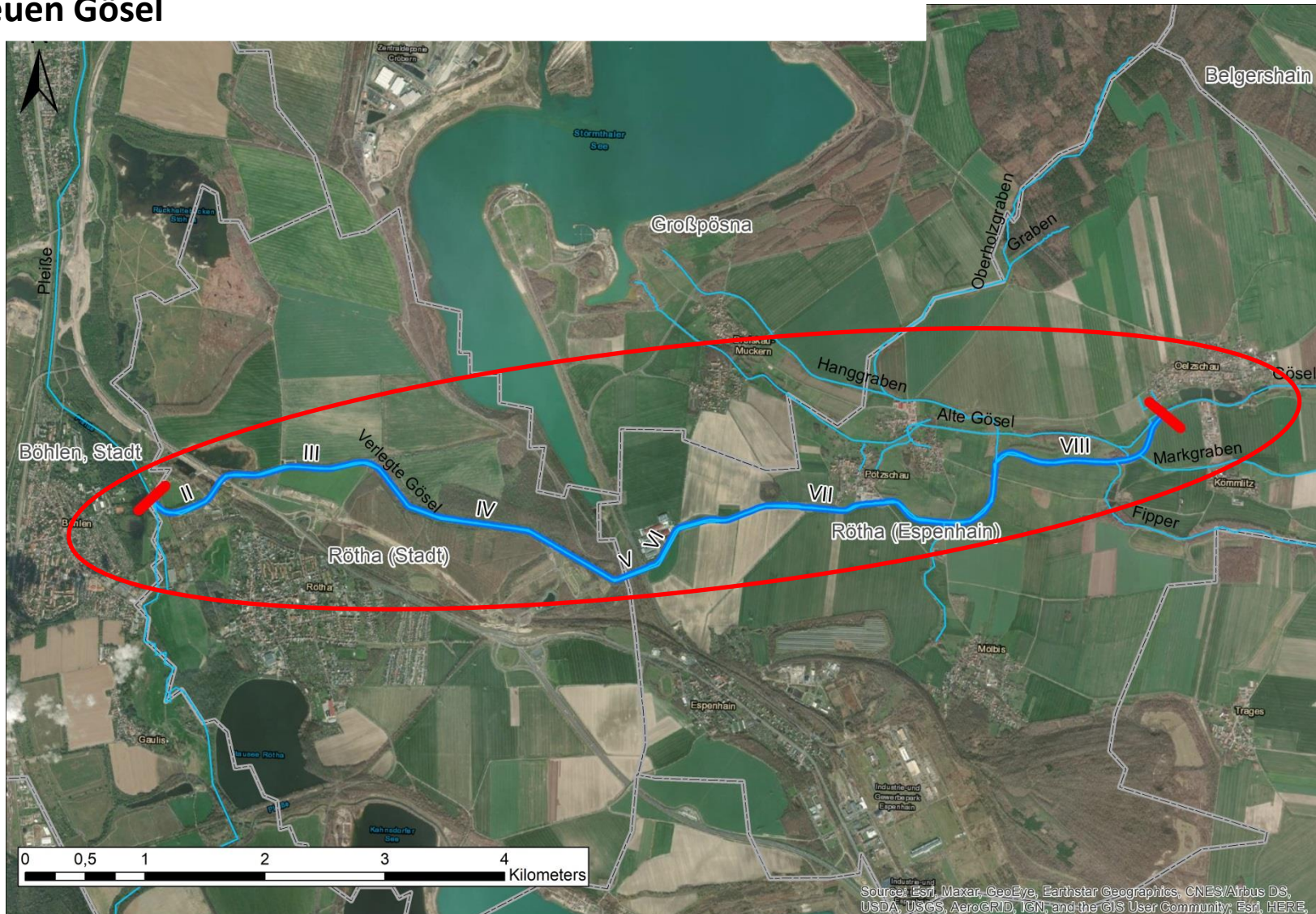


Naturnahe Umgestaltung der Neuen Gösel

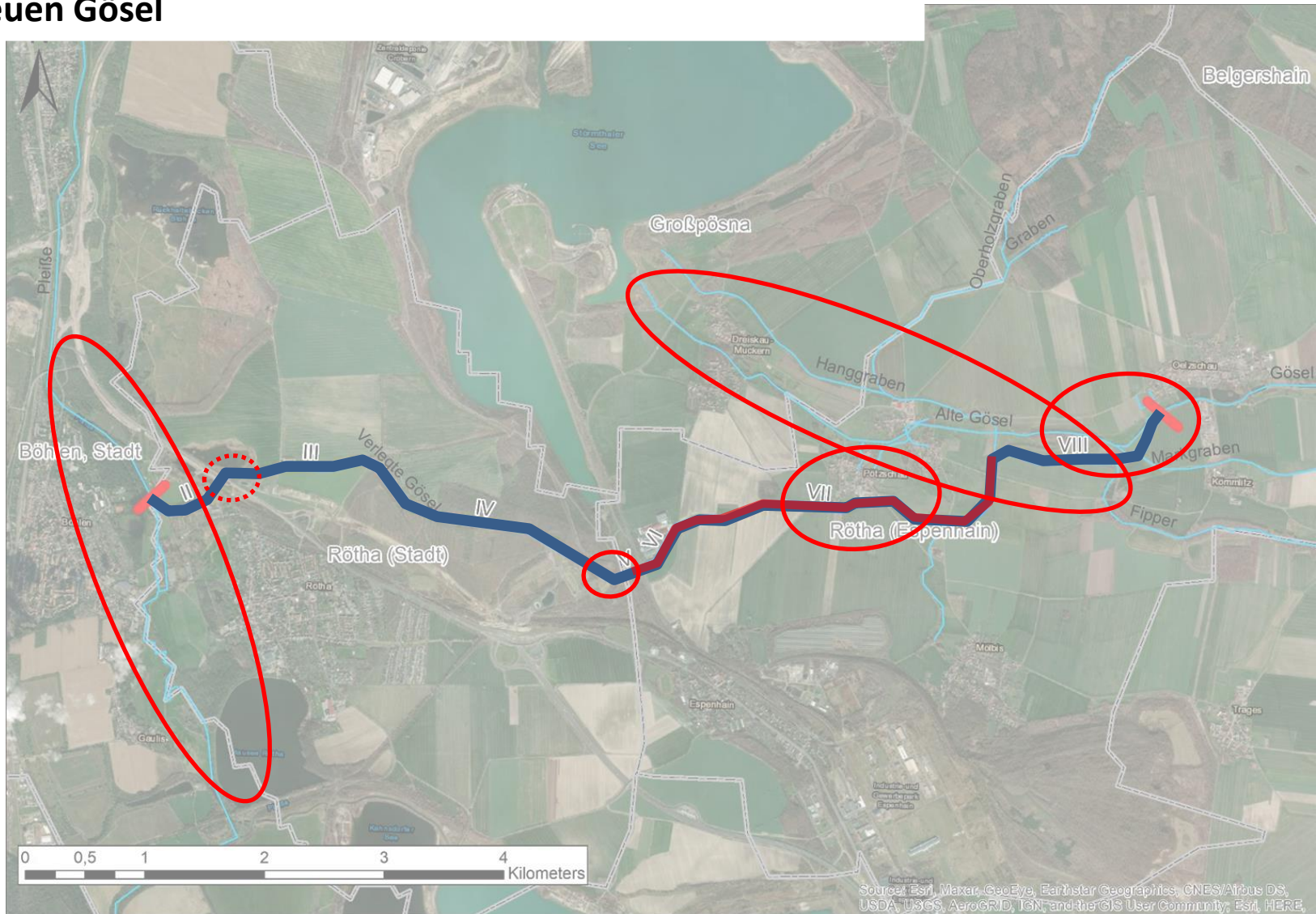


Lausitzer und Mitteldeutsche
Bergbau-Verwaltungsgesellschaft mbH

Stand Maßnahmenplanung – Umgestaltung der Neuen Gösel

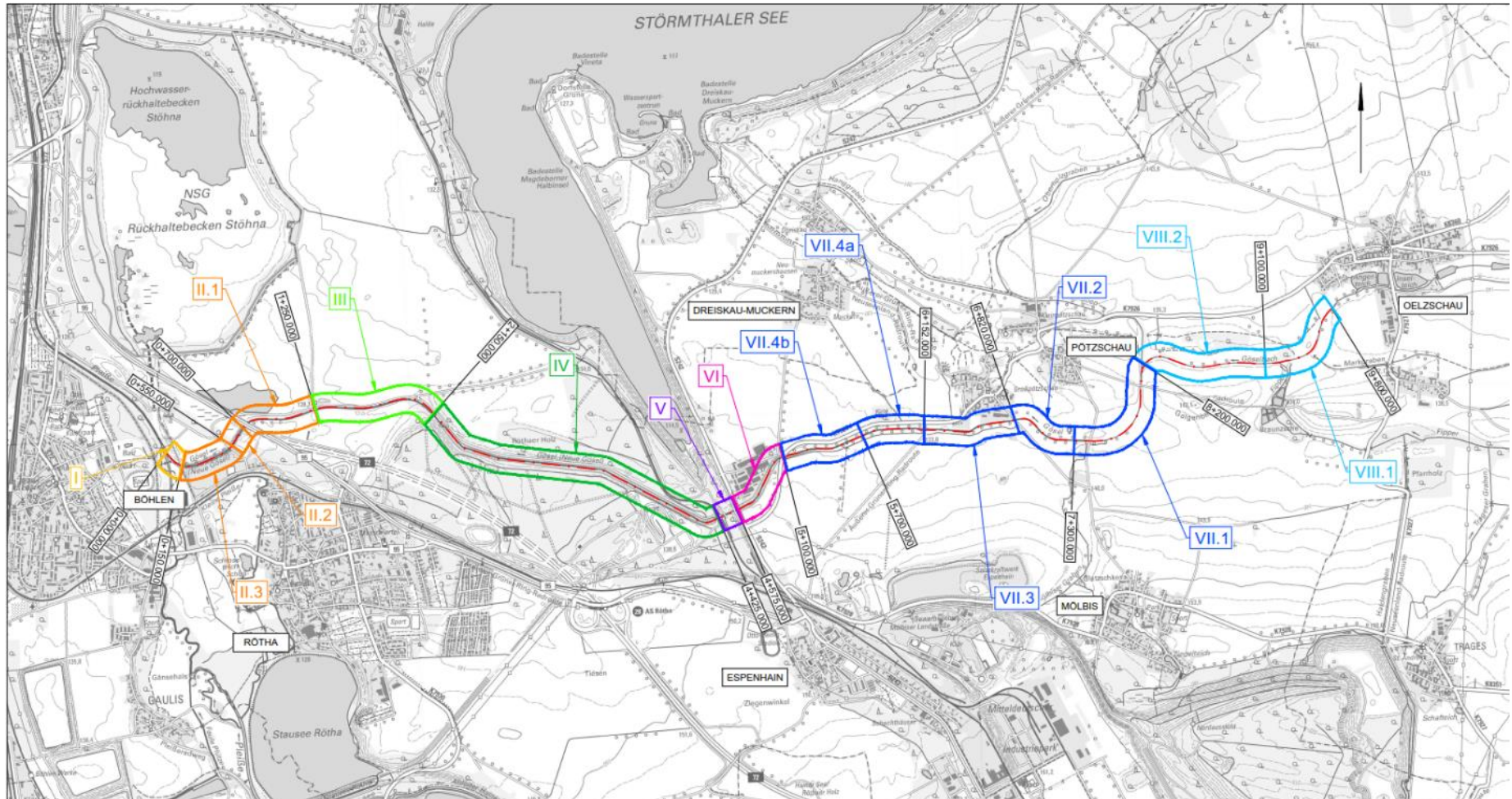


Stand Maßnahmenplanung – Umgestaltung der Neuen Gösel

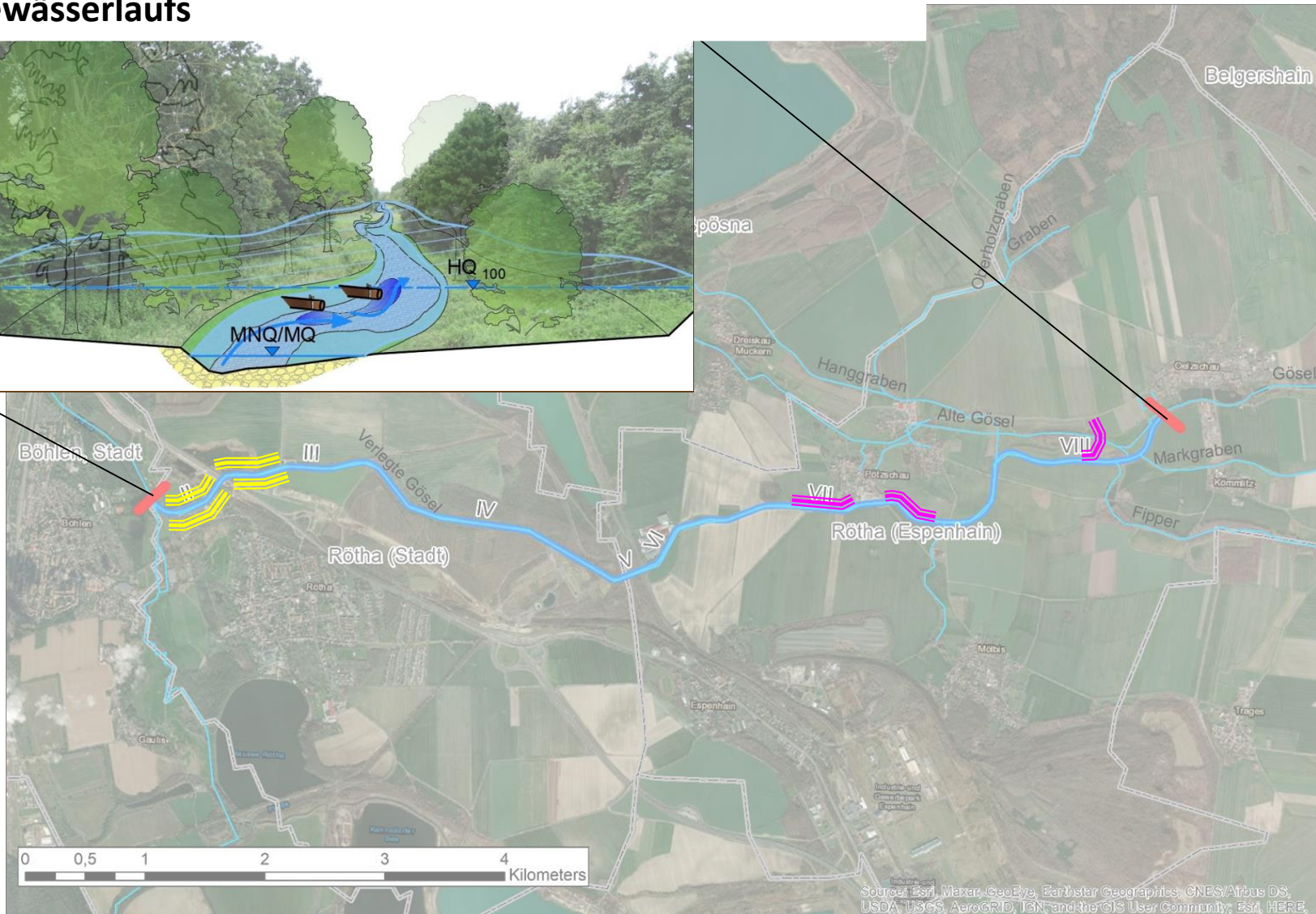
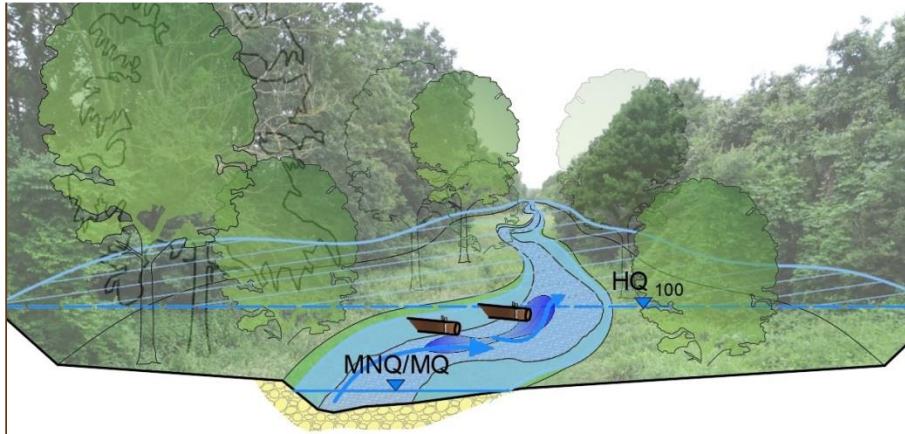


Stand Maßnahmenplanung – Naturnahe Entwicklung des Gewässerlaufs

→ 15 Gewässerabschnitte mit wechselnden RB



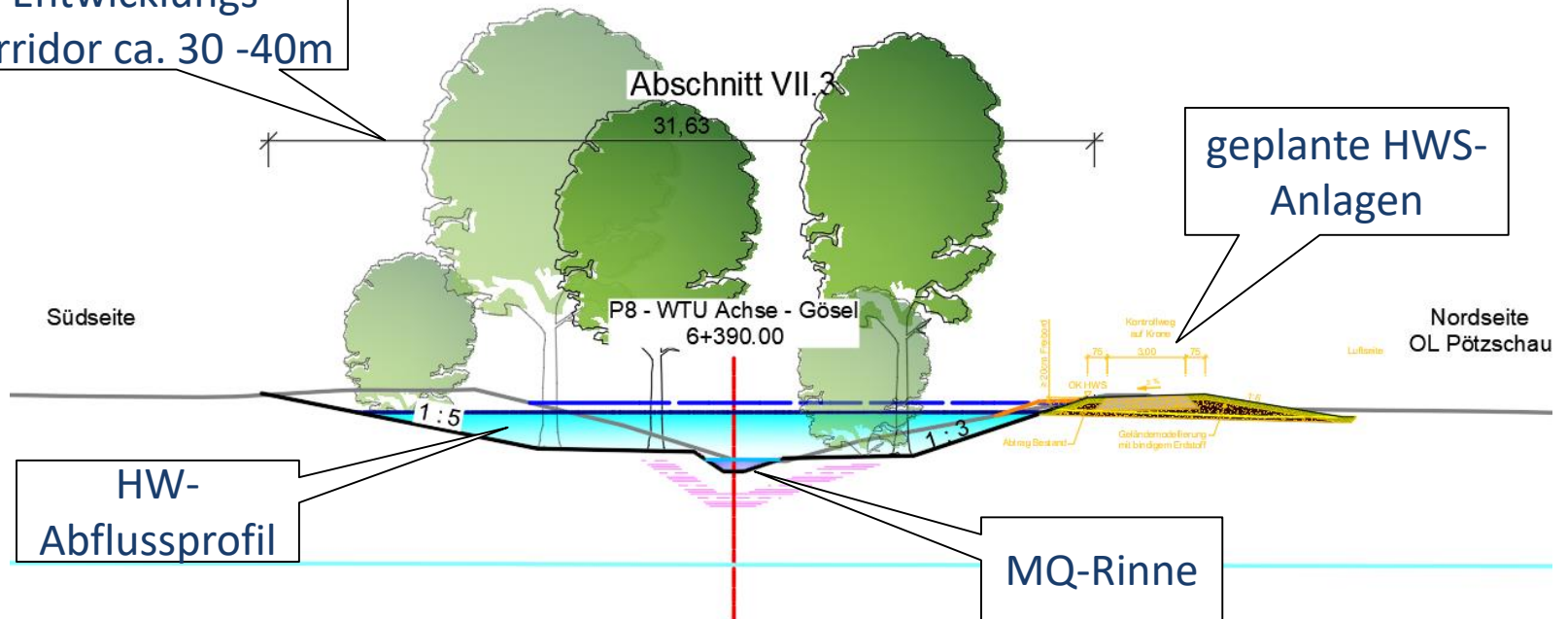
Stand Maßnahmenplanung – Naturnahe Entwicklung des Gewässerlaufs



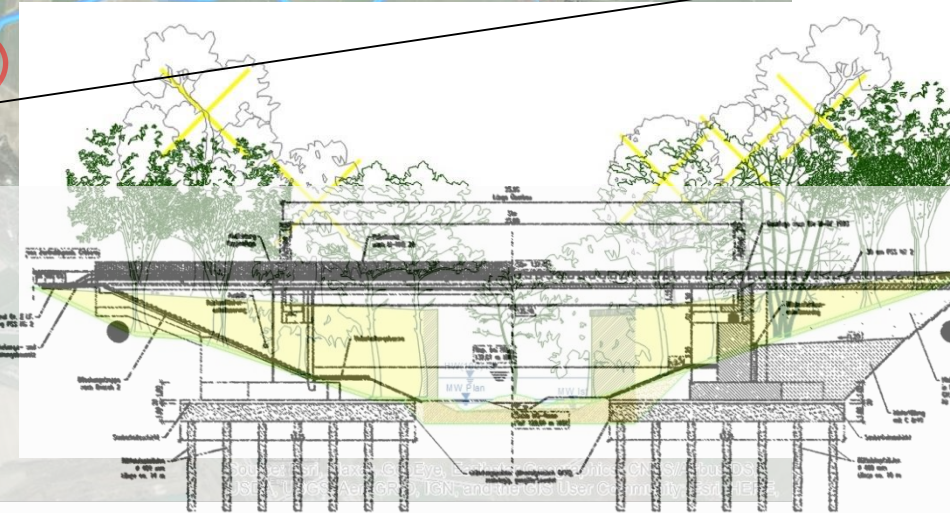
Stand Maßnahmenplanung – Naturnahe Entwicklung des Gewässerlaufs



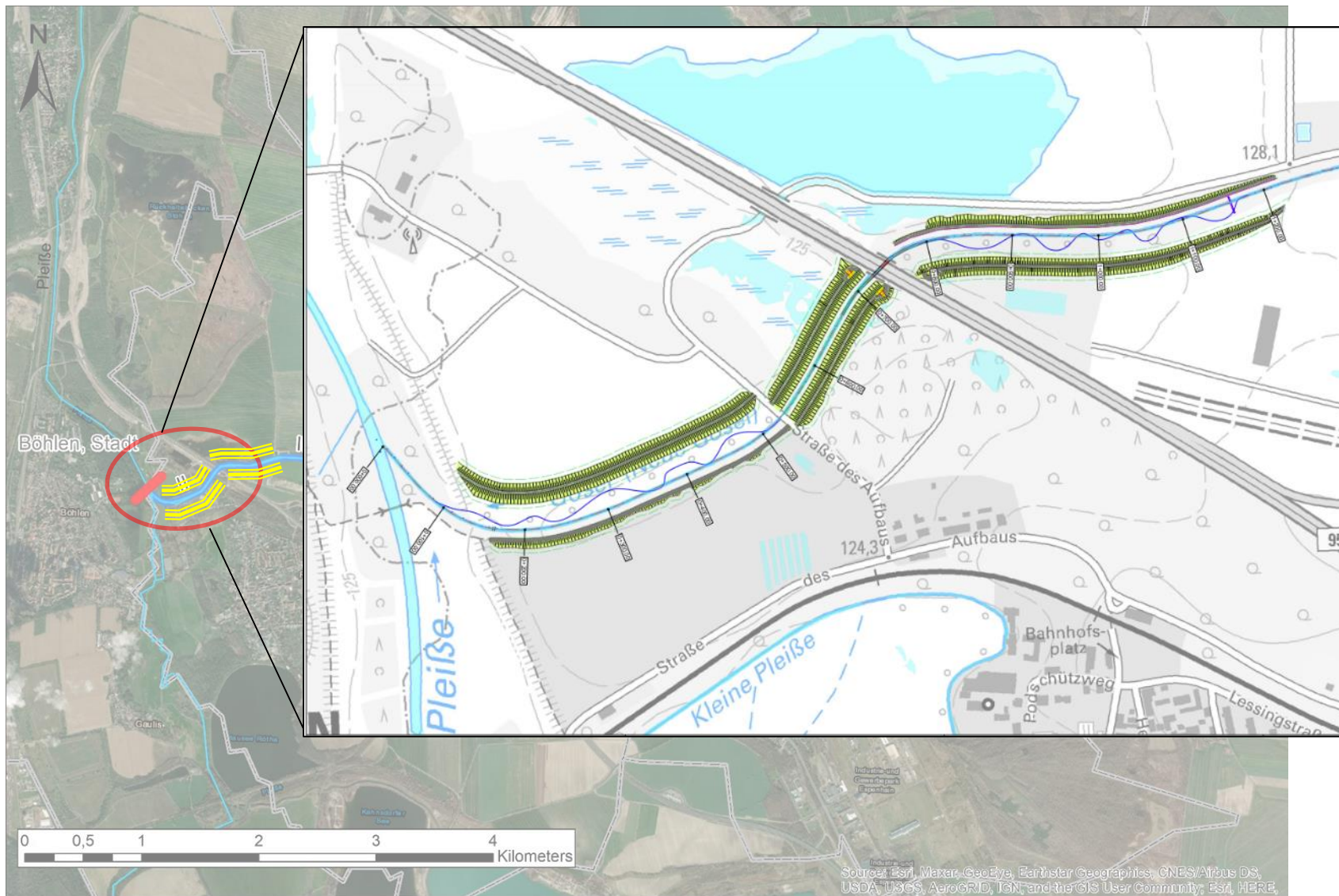
Entwicklungs-
korridor ca. 30 -40m



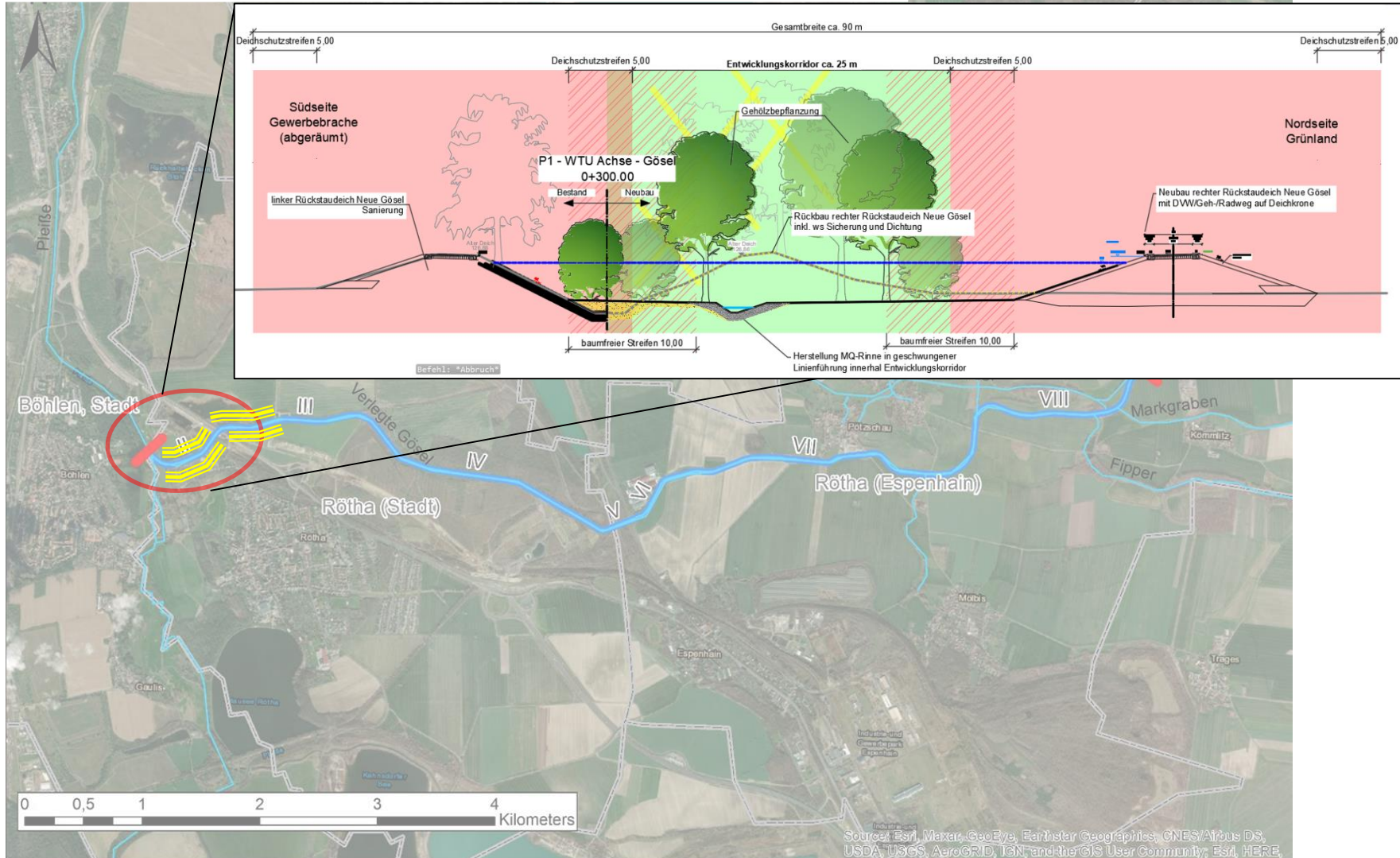
Stand Maßnahmenplanung – Rückbau Trogbauwerk (G3) und Eisenbahnbrücke (IBW 3)



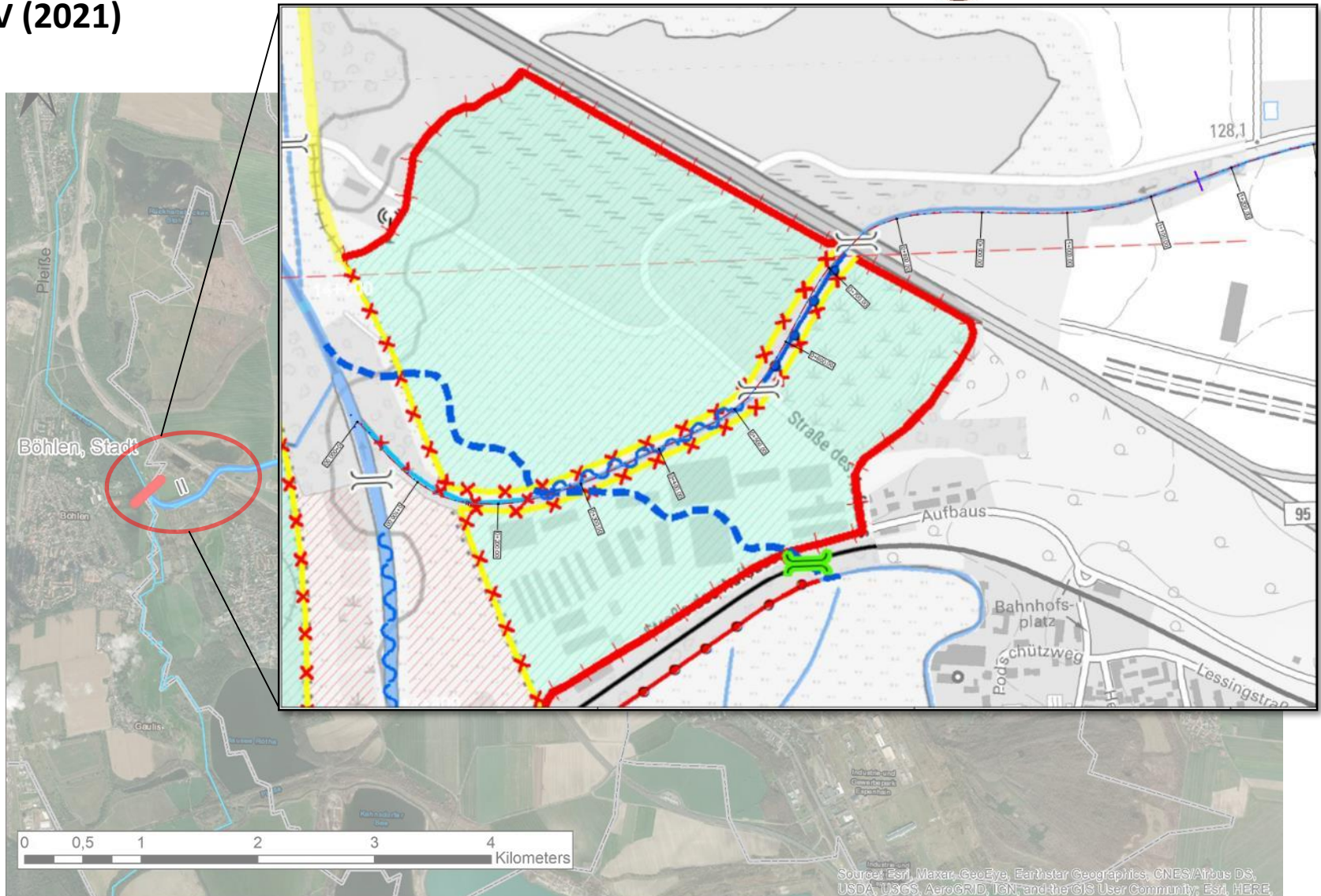
Stand Maßnahmenplanung – Rückstaudeich Pleiße (IBW 2)



Stand Maßnahmenplanung – Rückstaudeich Pleiße (IBW 2)

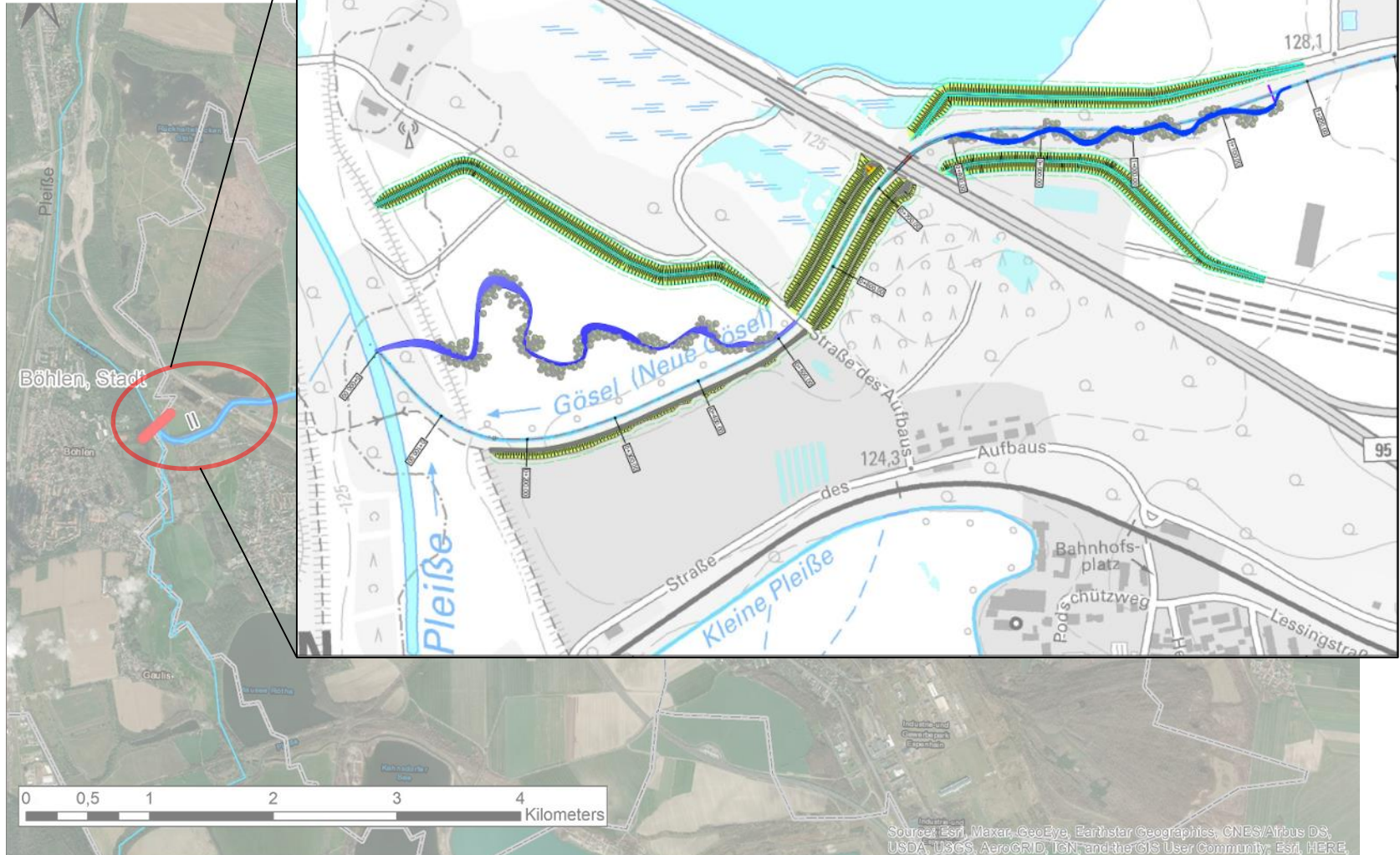


Stand Maßnahmenplanung – alternative Rückverlegung LTV (2021)



Stand Maßnahmenplanung – alternative Rückverlegung

WTU



Planungsablauf

- **Grundlagenermittlung** 10/2021 - 05/2022
- Herstellung einheitlicher Vermessungsgrundlagen 09/2022 – 07/2023
- **Geotechnik**
 - SPA-Vorprüfung 02/2023 – 03/2023
 - Ausschreibung und Vergabe 02/2023 – 07/2023
 - Feldarbeiten 10/2023 – 01/2024
 - Geotechnisches Gutachten Teil 1/Teil 2 02/2024 – 03/2025
- **Vorplanung Eisenbahnbrücke (IBW3)** – 07/2024 – 02/2025
- Hydraulische 2D-Modellierung (planungsbegleitend) 06/2023 – 02/2025
- Abstimmung TöB/LTV - laufend
- Maßnahmenplanung Neu Gösel – Entwurf **Vorplanung** bis **Juni 2025**



Vielen Dank für ihre Aufmerksamkeit